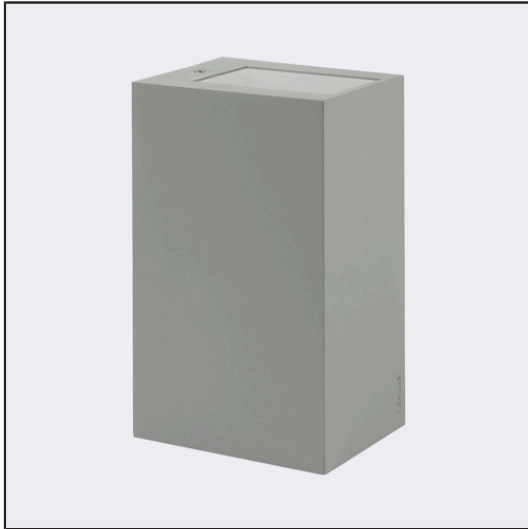


Karta Produktu LILLEHAMMER 1581



Typ Oprawy

Oprawa ścienna.

Światło dwustronne: o kącie 60° do góry i w dół.

Oprawa o szerokim zakresie zastosowania między innymi do oświetlenia: powierzchni ścian i elewacji oraz innych koncepcji architektonicznych.

Informacje o oprawie

Oprawa wyposażona w wymienne źródło światła typu moduł LED, która zapewnia trwałość i optymalny rozsył światła, przy zachowaniu stosunkowo niskiego zużycia energii.

Odlew aluminiowy malowany proszkowo. Klosz- szkło bezpieczne, optyczne. Uszczelka silikonowa. Dławnica EPDM.

Mocowanie oprawy: 2 otwory $\varnothing 5\text{mm}$ rozstaw 50x146mm.

Zaciski podłączeniowe: max 3x2,5mm²,

możliwość podłączenia oprawy w pętłę max 3x1,5mm².

Przewód w oponie okrągłej o średnicy maksymalnie do $\varnothing 12\text{mm}$.

Moduł LED, zasilacz elektroniczny.

Oprawa nieściemnienna.

Waga oprawy netto / brutto: 1,53kg / 1.83kg

Wymiary pudełka [cm]: 20x8,5x10,5

Kolory standardowe

Aluminium, Biały, Czarny, Grafitowy

Dane techniczne

2 Moduły LED	CL-L 104-MC3L1-F5
Moc źródła światła	6,4W
Moc oprawy	7,4W
Strumień źródła światła	610lm
Barwa / chromaticzność LED	3000K / SDCM3
CRI	80
L70B50	50 000h
EEL źródła światła	A+
Współczynnik mocy oprawy	PF 0,52
Ta znamionowa otoczenia	+25°C

Części zamienne

- 46999356 Moduł LED.
- 46999398 Zasilacz elektroniczny.

Pliki do pobrania

Pliki fotometryczne LDT Pliki fotometryczne IES
Instrukcja montażu

Tabela indeksów

Indeks	Kolor	RAL
1581AL0012	ALUMINIUM	9006
1581WH0012	BIAŁY	9003
1581BL0012	CZARNY	9005
1581GR0012	GRAFITOWY	7016

