



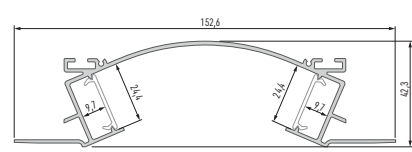
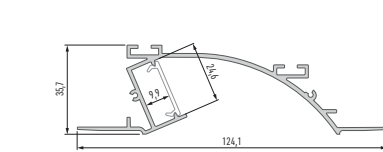
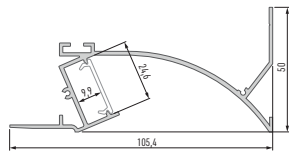
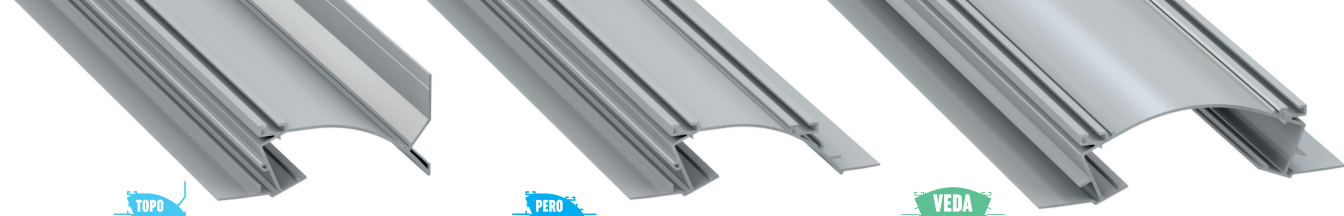
Karta produktu

Data sheet / Produktkarte

Profil LED

Profile LED / LED-Profil

TOPO PERO VEDA



Profil LED TOPO, PERO, VEDA / LED-Profil TOPO, PERO, VEDA

	BIAŁY (lakierowany) white (lacquered) / weiß (lackiert)	SREBRNY (anodowany) silver (anodized) / silber (eloxiert)
TOPO		
PERO		
VEDA		
Wymiary (mm) Dimensions / Abmessungen	1000 mm, 2020 mm, 3000 mm	
Szerokość taśmy LED (mm) LED strip width / LED-Streifen Breite	do 12 mm up to 12 mm / bis 12 mm	
Zastosowanie Application / Anwendungsbereich	profile międzypłytowe, konstrukcyjne – do stosowania w sufitach podwieszanych w budownictwie mieszkaniowym recessed drywall system profiles – to be used in suspended ceilings in residential construction / Einlegeprofile für Konstruktionen mit Gipskarton-Platten – für abgehängte Decken in Wohnungen	

Klosze (PMMA) Covers / Abdeckungen

Wymiary [mm] Dimensions / Abmessungen: 1000 mm, 2020 mm, 3000 mm

TRANSPARENTNY transparent / transparent	MROŻONY frozen / frostweiß	MLECZNY milky / milchweiß	FROSTED frosted / frosted	FROSTED MLECZNY milky frosted / frosted milchweiß
DOUBLE				
PMMA 93%	PMMA 79%	PMMA 50%	PMMA 85%	PMMA 82%

Zaślepki do profilu LED TOPO, PERO, VEDA (aluminium)

End caps for LED profile TOPO, PERO, VEDA (aluminium) / Endkappen für LED-Profil TOPO, PERO, VEDA (Aluminium)

Z OTWOREM with a hole / mit Öffnung											
BIAŁY white / weiß		SREBRNY silver / silber		BIAŁY white / weiß		SREBRNY silver / silber		BIAŁY white / weiß		SREBRNY silver / silber	
TOPO				PERO				VEDA			
LEWA left / links	PRAWA right / recht	LEWA left / links	PRAWA right / recht	LEWA left / links	PRAWA right / recht	LEWA left / links	PRAWA right / recht	LEWA left / links	PRAWA right / recht	LEWA left / links	PRAWA right / recht

Dodathi Accessories / Zubehör

łącznik prosty straight connector / gerader Verbinder	łącznik poprzeczny kątowny angular transverse connector / Quer Winkelverbinder 90°	łącznik kątowny 90° angular connector 90° / Flacher Winkelverbinder 90°	łącznik kątowny 120° angular connector 120° / Flacher Winkelverbinder 120°	sprężyny montażowe mounting springs / Montagefedern

	MAKSYMALNA ROZPRASZANA MOC ŹRÓDEŁ ŚWIATŁA LED Maximum dissipated power of LED light sources / Maximale zerstreute Stärke von LED-Lichtquellen	
	DLA TEMPERATURY PROFILU for temperature profile / für Profiltemperatur 55 °C	DLA TEMPERATURY PROFILU for temperature profile / für Profiltemperatur 65 °C
TOPO / PERO	81,2 W	102,2 W
VEDA	145,6 W	173,6 W